



geboquick

KOMPLETNÍ SORTIMENT

GEBO Quick – univerzální svěrné spojky pro spojení vodovodních potrubí z oceli nebo PE. Dostupné pro průměry: 1/2" - 2" pro ocelové trubky, pro černé ocelové trubky od 20 - 63,5 mm a pro PE trubky od 20 - 63 mm; pro větší průměry viz. sortiment Gebo Special.



TYP QA

S. 8

Svěrná spojka s vnějším závitem.



TYP QI

S. 9

Svěrná spojka s vnitřním závitem.



TYP QO

S. 10

Spojka s oboustranným svěrným spojením.



TYP QT

S. 11

Spojka pro oboustranné svěrné spojení s odbočkou s vnitřním závitem.



TYP QTO

S. 12

Svěrný T- kus.



TYP QWO

S. 13

Oblouk svěrný.



DSK

S. 16

Litínový třmen, krátká verze.



ANB

S. 17

Litínový třmen s vnitřním závitem.



DS

S. 18

Litínový třmen, dlouhá verze.



Opěrná pouzdra pro plastové trubky

S. 22

DŮLEŽITÉ POZNATKY

POUŽÍVANÝ MATERIÁL

- **Tělo armatury:**
Temperované litiny EN-GJMB-350-10, EN 1562
- **Kužel matice:**
Temperované litiny EN-GJMB-350-10, EN 1562
- **Kompresní kroužek:**
Z pozinkované oceli
- **Podložka:**
Z pozinkované oceli
- **Těsnění:**
NBR
- **Přípojovací závit:**
Podle ISO 7/1, DIN EN 10226-1
- **Galvanizace:**
Žárové zinkování těl fitinek a kuželových matic. (žárové zinkování podle DIN EN 10242)

Povrchy vyskytující se v průběhu obrábění jsou galvanicky pozinkovány.

OBLASTI POUŽITÍ

opravy na stávajícím potrubí a nové instalace potrubí pro různé média.

Univerzální svěrné spojky z litiny pro pozinkovanou ocel, černou ocel a PE trubky.

Použití: Instalace topné vody, přípojky pro plyn a stlačený vzduch se využívají výhradně pro ocelové trubky.

PRO OCELOVÉ TRUBKY

podle DIN EN 10255

PRO ČERNÉ OCELOVÉ TRUBKY

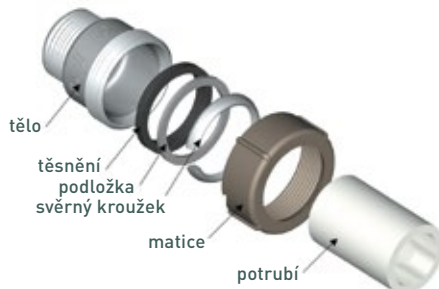
podle DIN EN 10220 série 1, 2 a 3

PRO PE-POTRUBÍ

(PE 80, PE 100, PE-Xa-potrubi (každý SDR 11) podle DVGW – pracovní list GW 335 A2/A3 jakož i DIN 8074/75, DIN EN 12201-2 a DIN 16893)

GEBO spojky jsou navrženy pro nepřetržitý provoz.

Konstrukce:



TYP QA	S VNĚJŠÍM ZÁVITEM
PRO OCELOVÉ TRUBKY	DIN EN 10255
PRO ČERNÉ OCELOVÉ TRUBKY	DIN EN 10220 série 1, 2 a 3
PRO PE-TRUBKY	PE-potrubi (PE 80, PE 100, PE-Xa-potrubi (každý SDR 11) podle DVGW – pracovní list GW 335 A2/A3 jakož i DIN 8074/8075, DIN EN 12201-2 a DIN 16893



MÉDIUM:

voda, plyn, stlačený vzduch

OBLASTI POUŽITÍ A PROVOZNÍ TEPLOTA:

topná voda do 80°C (výhradně pro ocelové trubky); pitná voda: do 25°C; stlačený vzduch (výhradně pro ocelové trubky): max.: 70°C; plyn: -20°C až +60°C (výhradně pro ocelové trubky podle DIN EN 10255 a DIN EN 10220 série 1)

PRACOVNÍ TLAK:

stlačený vzduch 10 bar; voda 10 bar; plyn 5 bar

CERTIFIKACE:

voda: certifikát DVGW: DW-8511BU0380

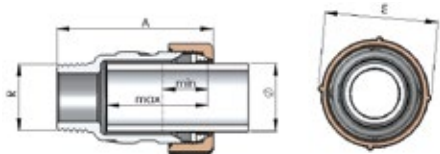
plyn: certifikát DVGW NG-4502BL0450

DN	Vnější průměr trubky [mm]	Závít	Výrobek č.
15	19,7 – 21,8	1/2"	17.195.00.01
20	24,6 – 27,3	3/4"	17.195.00.02
25	31,4 – 34,2	1"	17.195.00.03
32	40,0 – 42,9	1 1/4"	17.195.00.04
40	47,9 – 51,5	1 1/2"	17.195.00.05
50	59,7 – 63,6	2"	17.195.00.06

ROZMĚRY A VÁHY

DN	Závít R ISO 7/1	Vnější průměr trubky od závitu [mm]	OCELOVÉ TRUBKY	ČERNÉ OCELOVÉ TRUBKY	PE-TRUBKY	Hmotnost [g]	Délka ~A [mm]	Velikost rohu ~E [mm]	Hloubka zasunutí min. [mm]	Hloubka zasunutí max. [mm]
			Vnější průměr trubky-Ø [mm]	Vnější průměr trubky-Ø [mm]	Vnější průměr trubky-Ø [mm]					
15	1/2"	19,7 – 21,8	21,3	20	20 x 1,9	180	65	42	22	40
20	3/4"	24,6 – 27,3	26,9	25	25 x 2,3	250	74	48	22	45
25	1"	31,4 – 34,2	33,7	31,8	32 x 2,9	335	78	56	24	47
32	1 1/4"	40,0 – 42,9	42,4	-	40 x 3,7	550	86	67	27	54
40	1 1/2"	47,9 – 51,5	48,3	51	50 x 4,6	565	89	72	25	55
50	2"	59,7 – 63,6	60,3	63,5	63 x 5,8	1030	107	92	28	65

SVĚRNÉ SPOJKY PRO OCELOVÉ TRUBKY, ČERNÉ OCELOVÉ TRUBKY A PE TRUBKY



Pro PE instalaci je nezbytné použít opěrná pouzdra.

TYP QI	S VNITŘNÍM ZÁVITEM
PRO OCELOVÉ TRUBKY	DIN EN 10255
PRO ČERNÉ OCELOVÉ TRUBKY	DIN EN 10220 série 1, 2 a 3
PRO PE-TRUBKY	PE-potrubi (PE 80, PE 100, PE-Xa-potrubi (každý SDR 11) podle DVGW – pracovní list GW 335 A2/A3 jakož i DIN 8074/8075, DIN EN 12201-2 a DIN 16893

MÉDIUM:

voda, plyn, stlačený vzduch

OBLASTI POUŽITÍ A PROVOZNÍ TEPLOTA:

topná voda do 80°C (výhradně pro ocelové trubky); pitná voda: do 25°C; stlačený vzduch (výhradně pro ocelové trubky): max.: 70°C; plyn: -20°C až +60°C (výhradně pro ocelové trubky podle DIN EN 10255 a DIN EN 10220 série 1)

PRACOVNÍ TLAK:

stlačený vzduch 10 bar; voda 10 bar; plyn 5 bar

CERTIFIKACE:

voda: certifikát DVGW: W-8511BU0380

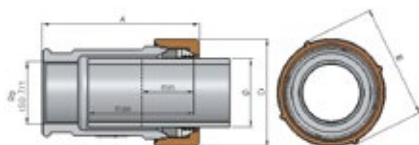
plyn: certifikát DVGW: NG-4502BL0450



DN	Vnější průměr trubky [mm]	Závít	Výrobek č.
15	19,7 – 21,8	1/2"	17.195.01.01
20	24,6 – 27,3	3/4"	17.195.01.02
25	31,4 – 34,2	1"	17.195.01.03
32	40,0 – 42,9	1 1/4"	17.195.01.04
40	47,9 – 51,5	1 1/2"	17.195.01.05
50	59,7 – 63,6	2"	17.195.01.06

ROZMĚRY A VÁHY

DN	Závít R ISO 7/1	Vnější průměr trubky od 40 do [mm]	OCELOVÉ TRUBKY	ČERNÉ OCELOVÉ TRUBKY	PE-TRUBKY	Hmotnost [g]	Délka -A [mm]	Velikost rohu -E [mm]	Hloubka zasunutí min. [mm]	Hloubka zasunutí max. [mm]
			Vnější průměr trubky-ø [mm]	Vnější průměr trubky-ø [mm]	Vnější průměr trubky-ø [mm]					
15	1/2"	19,7 – 21,8	21,3	20	20x1,9	192	67	42	22	40
20	3/4"	24,6 – 27,3	26,9	25	25x2,3	255	72	48	22	45
25	1"	31,4 – 34,2	33,7	31,8	32x2,9	345	78	56	24	47
32	1 1/4"	40,0 – 42,9	42,4	-	40x3,7	550	84	67	27	54
40	1 1/2"	47,9 – 51,5	48,3	51	50x4,6	560	87	72	25	55
50	2"	59,7 – 63,6	60,3	63,5	63x5,8	1016	105	92	28	65

SVĚRNÉ SPOJKY PRO OCELOVÉ TRUBKY, ČERNÉ OCELOVÉ TRUBKY A PE TRUBKY

Pro PE instalaci je nezbytné použít opěrná pouzdra.

TYP Q0 PRO OBOUSTRANNÉ SVĚRNÉ SPOJENÍ

PRO OCELOVÉ TRUBKY DIN EN 10255

PRO ČERNÉ OCELOVÉ TRUBKY DIN EN 10220 série 1, 2 a 3

PRO PE-TRUBKY PE-potrubí (PE 80, PE 100, PE-Xa-potrubí (každý SDR 11) podle DVGW – pracovní list GW 335 A2/A3 jakož i DIN 8074/8075, DIN EN 12201-2 a DIN 16893



MÉDIUM:

voda, plyn, stlačený vzduch

OBLASTI POUŽITÍ A PROVOZNÍ TEPLOTA:

topná voda do 80°C (výhradně pro ocelové trubky); pitná voda: do 25°C; stlačený vzduch (výhradně pro ocelové trubky): max.: 70°C; plyn: -20°C až +60°C (výhradně pro ocelové trubky podle DIN EN 10255 a DIN EN 10220 série 1)

PRACOVNÍ TLAK:

stlačený vzduch 10 bar; voda 10 bar; plyn 5 bar

CERTIFIKACE:

voda: certifikát DVGW DW-8511BU0380

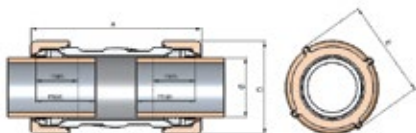
plyn: certifikát DVGW NG-4502BL0450

DN	Vnější průměr trubky [mm]	Výrobek č.
15	19,7 – 21,8	17.195.02.01
20	24,6 – 27,3	17.195.02.02
25	31,4 – 34,2	17.195.02.03
32	40,0 – 42,9	17.195.02.04
40	47,9 – 51,5	17.195.02.05
50	59,7 – 63,6	17.195.02.06

ROZMĚRY A VÁHY

DN	Vnější průměr trubky od ... do [mm]	OCELOVÉ TRUBKY Vnější průměr trubky-φ [mm]	ČERNÉ OCELOVÉ TRUBKY Vnější průměr trubky-φ [mm]	PE-TRUBKY Vnější průměr trubky-φ [mm]	Hmotnost [g]	Délka -A [mm]	Velikost rohu -E [mm]	Hloubka zasunutí min. [mm]	Hloubka zasunutí max. [mm]
15	19,7 – 21,8	21,3	20	20 x 1,9	186	88	42	22	34
20	24,6 – 27,3	26,9	25	25 x 2,3	254	91	48	22	35
25	31,4 – 34,2	33,7	31,8	32 x 2,9	335	98	56	24	40
32	40,0 – 42,9	42,4	-	40 x 3,7	566	107	67	27	44
40	47,9 – 51,5	48,3	51	50 x 4,6	552	107	72	25	44
50	59,7 – 63,6	60,3	63,5	63 x 5,8	1000	128	92	28	54

SVĚRNÉ SPOJKY PRO OCELOVÉ TRUBKY, ČERNÉ OCELOVÉ TRUBKY A PE TRUBKY



Pro PE instalaci je nezbytné použít opěrná pouzdra.

TYP QT	PRO OBOUSTRANNÉ SVĚRNÉ SPOJENÍ S ODBOČKOU S VNITŘNÍM ZÁVITEM
PRO OCELOVÉ TRUBKY	DIN EN 10255
PRO ČERNÉ OCELOVÉ TRUBKY	DIN EN 10220 série 1, 2 a 3
PRO PE-TRUBKY	PE-potrubi (PE 80, PE 100, PE-Xa-potrubi (každý SDR 11) podle DVGW – pracovní list GW 335 A2/A3 jakož i DIN 8074/8075, DIN EN 12201-2 a DIN 16893

MÉDIUM:

voda, plyn, stlačený vzduch

OBLASTI POUŽITÍ A PROVOZNÍ TEPLOTA:

topná voda do 80°C (výhradně pro ocelové trubky); pitná voda: do 25°C; stlačený vzduch (výhradně pro ocelové trubky): max.: 70°C; plyn: -20°C až +60°C (výhradně pro ocelové trubky podle DIN EN 10255 a DIN EN 10220 série 1)

PRACOVNÍ TLAK:

stlačený vzduch 10 bar; voda 10 bar; plyn 5 bar

CERTIFIKACE:

voda: certifikát DVGW DW-8511BU0380

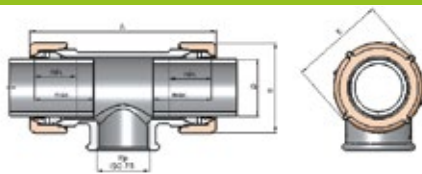
plyn: certifikát DVGW NG-4502BL0450



DN	Vnější průměr trubky [mm]	Závit	Výrobek č.
15	19,7 – 21,8	1/2"	17.195.04.01
20	24,6 – 27,3	3/4"	17.195.04.02
25	31,4 – 34,2	1"	17.195.04.03
32	40,0 – 42,9	1 1/4"	17.195.04.04
40	47,9 – 51,5	1 1/2"	17.195.04.05
50	59,7 – 63,6	2"	17.195.04.06

ROZMĚRY A VÁHY

DN	Závit R ISO 7/11	Vnější průměr trubky od trubky do [mm]	OCELOVÉ TRUBKY	ČERNÉ OCELOVÉ TRUBKY	PE-TRUBKY	Hmotnost [g]	Délka -A [mm]	Velikost rohu -E [mm]	Hloubka zasunutí min. [mm]	Hloubka zasunutí max. [mm]
			Vnější průměr trubky-Ø [mm]	Vnější průměr trubky-Ø [mm]	Vnější průměr trubky-Ø [mm]					
15	1/2"	19,7 – 21,8	21,3	20	20x1,9	237	92	42	22	33
20	3/4"	24,6 – 27,3	26,9	25	25x2,3	309	100	48	22	34
25	1"	31,4 – 34,2	33,7	31,8	32x2,9	444	112	56	24	37
32	1 1/4"	40,0 – 42,9	42,4	-	40x3,7	731	128	67	27	41
40	1 1/2"	47,9 – 51,5	48,3	51	50x4,6	776	130	72	25	39
50	2"	59,7 – 63,6	60,3	63,5	63x5,8	1327	161	92	28	49

SVĚRNÉ SPOJKY PRO OCELOVÉ TRUBKY, ČERNÉ OCELOVÉ TRUBKY A PE TRUBKY

Pro PE instalaci je nezbytné použít opěrná pouzdra.

TYP QTO	SVĚRNÝ T-KUS
PRO OCELOVÉ TRUBKY	DIN EN 10255
PRO ČERNÉ OCELOVÉ TRUBKY	DIN EN 10220 série 1, 2 a 3
PRO PE-TRUBKY	PE-potrubi (PE 80, PE 100, PE-Xa-potrubi (každý SDR 11) podle DVGW – pracovní list GW 335 A2/A3 jakož i DIN 8074/8075, DIN EN 12201-2 a DIN 16893
MÉDIUM: voda, plyn, stlačený vzduch	
OBLASTI POUŽITÍ A PROVOZNÍ TEPLOTA: topná voda do 80°C (výhradně pro ocelové trubky); pitná voda: do 25°C; stlačený vzduch (výhradně pro ocelové trubky): max.: 70°C; plyn: -20°C až +60°C (výhradně pro ocelové trubky podle DIN EN 10255 a DIN EN 10220 série 1)	
PRACOVNÍ TLAK: stlačený vzduch 10 bar; voda 10 bar; plyn 5 bar	
CERTIFIKACE: voda: certifikát DVGW DW-8511BU0380 plyn: certifikát DVGW NG-4502BL0450	

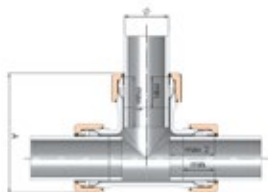


DN	Vnější průměr trubky [mm]	Výrobek č.
15	19,7 – 21,8	17.195.10.01
20	24,6 – 27,3	17.195.10.02
25	31,4 – 34,2	17.195.10.03
32	40,0 – 42,9	17.195.10.04
40	47,9 – 51,5	17.195.10.05
50	59,7 – 63,6	17.195.10.06

ROZMĚRY A VÁHY

DN	Vnější průměr trubky od ... do [mm]	OCELOVÉ TRUBKY	ČERNÉ OCELOVÉ TRUBKY	PE-TRUBKY	Hmotnost [g]	Délka -A [mm]	Velikost rohu -E [mm]	Hloubka zasunutí min. [mm]	Hloubka zasunutí max. [mm]	Hloubka zasunutí max. 2 [mm]
		Vnější průměr trubky-Ø [mm]	Vnější průměr trubky-Ø [mm]	Vnější průměr trubky-Ø [mm]						
15	19,7 – 21,8	21,3	20	20x1,9	431	75	42	22	35	30
20	24,6 – 27,3	26,9	25	25x2,3	548	83	48	22	40	30
25	31,4 – 34,2	33,7	31,8	32x2,9	725	92	56	24	40	35
32	40,0 – 42,9	42,4	-	40x3,7	1205	106	67	27	45	40
40	47,9 – 51,5	48,3	51	50x4,6	1178	110	72	25	40	35
50	59,7 – 63,6	60,3	63,5	63x5,8	2370	152	92	28	65	50

SVĚRNÉ SPOJKY PRO OCELOVÉ TRUBKY, ČERNÉ OCELOVÉ TRUBKY A PE TRUBKY



Pro PE instalaci je nezbytné použít opěrná pouzdra.

TYP QWO	OBLOUK SVĚRNÝ
PRO OCELOVÉ TRUBKY	DIN EN 10255
PRO ČERNÉ OCELOVÉ TRUBKY	DIN EN 10220 série 1, 2 a 3
PRO PE-TRUBKY	PE-potrubi (PE 80, PE 100, PE-Xa-potrubi (každý SDR 11) podle DVGW – pracovní list GW 335 A2/A3 jakož i DIN 8074/8075, DIN EN 12201-2 a DIN 16893

MÉDIUM:

voda, plyn, stlačený vzduch

OBLASTI POUŽITÍ A PROVOZNÍ TEPLOTA:

topná voda do 80°C (výhradně pro ocelové trubky); pitná voda: do 25°C; stlačený vzduch (výhradně pro ocelové trubky): max.: 70°C; plyn: -20°C až +60°C (výhradně pro ocelové trubky podle DIN EN 10255 a DIN EN 10220 série 1)

PRACOVNÍ TLAK:

stlačený vzduch 10 bar; voda 10 bar; plyn 5 bar

CERTIFIKACE:

voda: certifikát DVGW DW-8511BU0380

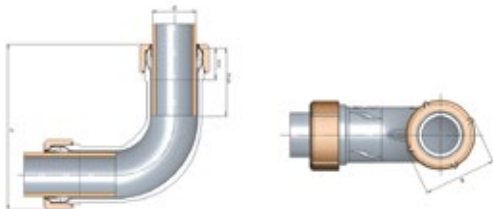
plyn: certifikát DVGW NG-4502BL0450



DN	Vnější průměr trubky [mm]	Výrobek č.
15	19,7 – 21,8	17.195.08.01
20	24,6 – 27,3	17.195.08.02
25	31,4 – 34,2	17.195.08.03
32	40,0 – 42,9	17.195.08.04
40	47,9 – 51,5	17.195.08.05
50	59,7 – 63,6	17.195.08.06

ROZMĚRY A VÁHY

DN	Vnější průměr trubky od ... do [mm]	OCELOVÉ TRUBKY	ČERNÉ OCELOVÉ TRUBKY	PE-TRUBKY	Hmotnost [g]	Délka ~A [mm]	Velikost rohu ~E [mm]	Hloubka zasunutí min. [mm]	Hloubka zasunutí max. [mm]
		Vnější průměr trubky-ø [mm]	Vnější průměr trubky-ø [mm]	Vnější průměr trubky-ø [mm]					
15	19,7 – 21,8	21,3	20	20 x 1,9	400	109	42	22	30
20	24,6 – 27,3	26,9	25	25 x 2,3	514	115	48	22	35
25	31,4 – 34,2	33,7	31,8	32 x 2,9	675	123	56	24	40
32	40,0 – 42,9	42,4	-	40 x 3,7	1060	140	67	27	45
40	47,9 – 51,5	48,3	51	50 x 4,6	1226	150	72	25	50
50	59,7 – 63,6	60,3	63,5	63 x 5,8	2278	194	92	28	60

SVĚRNÉ SPOJKY PRO OCELOVÉ TRUBKY, ČERNÉ OCELOVÉ TRUBKY A PE TRUBKY

Pro PE instalaci je nezbytné použít opěrná pouzdra.

MONTÁŽNÍ NÁVOD

PRO OCELOVÉ TRUBKY

DIN EN 10255

PRO ČERNÉ OCELOVÉ TRUBKY

DIN EN 10220 série 1, 2, 3

PRO PE-TRUBKY

PE-potrubi (PE 80, PE 100, PE-Xa-potrubi [každý SDR 11] podle DVGW – pracovní list GW 335 A2/A3 jakož i DIN 8074/8075, DIN EN 12201-2 a DIN 16893

Propojovací závity ISO 7/1/rozměr trubky	1/2"	3/4"	1"
Vnější průměr trubky [mm]	19.7 – 21.8	24.6 – 27.3	31.4 – 34.2
Propojovací závity ISO 7/1/rozměr trubky	1 1/4"	1 1/2"	2"
Vnější průměr trubky [mm]	40.00 – 42.9	47.9 – 51.5	59.7 – 63.6

OBLASTI POUŽITÍ, MAX. PROVOZNÍ TLAK / TEPLOTA:

Ocelové potrubí: voda: 10 bar/25 °C, topná voda: 6 bar/80 °C; plyn: 5 bar/-20 °C do +60 °C (plyny podle DVGW prac. listu G 260), stlačený vzduch: 10 bar/70 °C

PE-potrubi: voda: 10 bar/25 °C (pro instalace na PE potrubí je nutné použití opěrného pouzdra)

MÉDIUM

voda, stlačený vzduch, plyn

CERTIFIKACE

voda: certifikát DVGW: DW-8511BU0380;

plyn: certifikát DVGW: NG-4502BL0450

MONTÁŽNÍ POSTUP:

Nařezaný kompresní kroužek (2) umožňuje jak přímou, tak i úhlovou montáž připojovaného potrubí.

1. Seřízněte konec trubky, která má být spojena v pravém úhlu k ose.

Konec trubky musí být bez otřepu a nedeformovaný. Barvy a nečistoty musí být odstraněny.

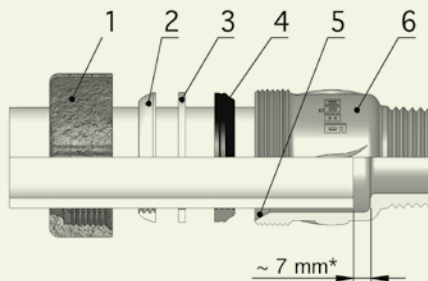
2. Vložte kužel matice (1), kompresní kroužek (2), podložku (3) a těsnicí prvek (4), tak jak je znázorněno, do konce trubky.

3. Vložte těsnění (4) nejméně 10 mm přes konec trubky.

4. Vložte konec trubky do těsnicí komory (5) tělesa armatury (6) s jednotlivými prvky, zkontrolujte perfektní usazení.

5. Sešroubujte kužel matice (1) s tělesem armatury (6). Přitom dbejte, aby se potrubí neotáčelo současně.

- 1 Kužel matice
- 2 Kompresní kroužek
- 3 Podložka
- 4 Těsnění
- 5 Těsnicí komora
- 6 Těleso armatury



* Sledujte instalační délku!

Potrubi nesmí být vložena na konec nebo v případě spojek nesmí sousedit.

DŮLEŽITÉ INFORMACE O NAŠICH TŘMENECH A TŘMENECH S NAVRTÁVKOU Z LITINY**POUŽITÝ MATERIÁL**

TŘMENY HORNÍ A DOLNÍ ČÁSTI: tvárná litina DIN EN 1563 popř. kujná litina DIN EN 1562

ŠROUBY POUZDRA: Galvanizovaná ocel, síla 8.8

TĚSNÍCÍ RUKÁV: EPDM

GALVANIZACE: Galvanické zinkování

SPOJOVACÍ ZÁVITY: Podle ISO 7/1 a/nebo DIN EN 10226-1

OBLASTI POUŽITÍ**DS - TŘMENY VYROBENÉ Z LITINY PRO OCELOVÉ TRUBKY:**

PRO OCELOVÉ TRUBKY Závítové trubky podle DIN EN 10255 a DIN EN 10220 série 1

TYPICKÉ OBLASTI POUŽITÍ:

Těsnění děr způsobených mechanickým poškozením ve vodovodních trubkách

Těsnění korozních děr ve vodovodních trubkách

Těsnění potrubí na stlačený vzduch bez oleje

Těsnění prasklin z mrazu ve vodovodních trubkách

V případě studené vody je možná instalace do zdi (je nutná tlaková zkouška).

DSK - TŘMENY VYROBENÉ Z LITINY PRO OCELOVÉ TRUBKY:

PRO OCELOVÉ TRUBKY Závítové trubky podle DIN EN 10255 a DIN EN 10220 série 1

TYPICKÉ OBLASTI POUŽITÍ:

Těsnění děr způsobených mechanickým poškozením ve vodovodních trubkách

Těsnění korozních děr ve vodovodních trubkách

Těsnění potrubí na stlačený vzduch bez oleje

Těsnění prasklin z mrazu ve vodovodních trubkách

ANB - TŘMENY S NAVRTÁVKOU VYROBENÉ Z LITINY PRO OCELOVÉ TRUBKY:

PRO OCELOVÉ TRUBKY Závítové trubky podle DIN EN 10255 a DIN EN 10220 série 1

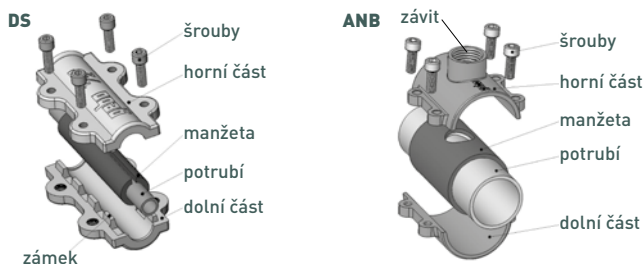
TYPICKÉ OBLASTI POUŽITÍ:

Vytvoření nových odboček ve vodovodech a topných soustavách.

Všechny třmeny GEBO jsou konstruovány pro nepřetržitý provoz.

DOPORUČENÍ:

Pro navrtání doporučujeme použít pilovou děrovku, aby nedošlo k poškození závitu.



TYP DSK

K OPRAVĚ TRHLIN, OTVORŮ A PORÉZNÍCH MÍST

PRO OCELOVÉ TRUBKY

DIN EN 10255 a DIN EN 10220 série 1

MÉDIUM: Voda, stlačený vzduch bez oleje**TEPLOTY:** Topná voda: do 90 °C; pitná voda do 25°C**MAX. PROVOZNÍ TLAK/TEPLOTA:** Voda 16 bar/60 °C, 6 bar/90 °C; stlačený vzduch bez oleje 10 bar

DN	Vnější průměr trubky- \varnothing [mm]	Výrobek č.
10	17,2 (3/8")	01.260.28.00
15	21,3 (1/2")	01.260.28.01
20	26,9 (3/4")	01.260.28.02
25	33,7 (1")	01.260.28.03
32	42,4 (1 1/4")	01.260.28.04
40	48,3 (1 1/2")	01.260.28.05
50	60,3 (2")	01.260.28.06
65	76,1 (2 1/2")	01.260.28.07
80	88,9 (3")	01.260.28.08
100	114,3 (4")	01.260.28.09

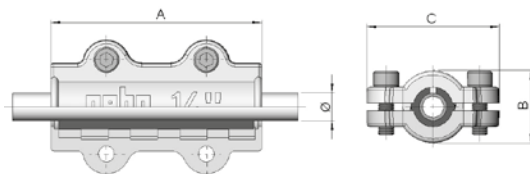


ROZMĚRY A VÁHY

DN	Rozměry [mm]	Hmotnost [kg]	Délka		
			~A [mm]	~B [mm]	~C [mm]
10	17,2	0,21	70	28	53
15	21,3	0,3	70	33	60
20	26,9	0,35	70	40	70
25	33,7	0,46	70	46	74
32	42,4	0,64	80	57	86
40	48,3	1,03	100	66	94
50	60,3	1,27	100	80	109
65	76,1	1,99	100	100	140
80	88,9	2,38	100	115	150
100	114,3	3,31	100	140	187

TŘMEN PRO OCELOVOU TRUBKU

17,2 mm – 114,3 mm



TYP ANB

VÝSTUP S VNITŘNÍM ZÁVITEM

PRO OCELOVÉ TRUBKY

DIN EN 10255 a DIN EN 10220 série 1

MÉDIUM: Voda

TEPLoty: Topná voda : do 90°C; pitná voda do 25°C

MAX. PROVOZNÍ TLAK/TEPLOTA: Voda 16 bar/60 °C, 6 bar/90 °C



DN	Vnější průměr trubky-Ø [mm]	Výrobek č.
10	17,2 × 3/8"	01.261.28.0000
15	21,3 × 1/2"	01.261.28.0101
20	26,9 × 1/2"	01.261.28.0201
25	33,7 × 1/2"	01.261.28.0301
25	33,7 × 3/4"	01.261.28.0302
32	42,4 × 3/4"	01.261.28.0402
40	48,3 × 3/4"	01.261.28.0502
50	60,3 × 1"	01.261.28.0603
65	76,1 × 1"	01.261.28.0703

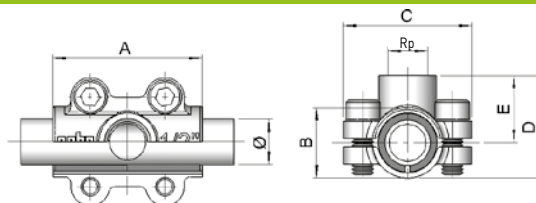
DN	Vnější průměr trubky-Ø [mm]	Výrobek č.
65	76,1 × 1 1/4"	01.261.28.0704
65	76,1 × 1 1/2"	01.261.28.0705
80	88,9 × 1"	01.261.28.0803
80	88,9 × 1 1/4"	01.261.28.0804
80	88,9 × 1 1/2"	01.261.28.0805
80	88,9 × 2"	01.261.28.0806
100	114,3 × 1"	01.261.28.0903
100	114,3 × 1 1/4"	01.261.28.0904
100	114,3 × 1 1/2"	01.261.28.0905
100	114,3 × 2"	01.261.28.0906

ROZMĚRY A VÁHY

DN	Výstupný závit Rp ISO 7/1	PRO OCELOVÉ TRUBKY		Délka				
		Vnější průměr trubky-Ø [mm]	Hmotnost [kg]	-A [mm]	-B [mm]	-C [mm]	-D [mm]	-E [mm]
10	3/8"	17.32	0.2	70	28	53	36	22
15	1/2"	21.3	0.3	70	33	60	50	31
20	1/2"	26.9	0.4	70	40	70	55	32
25	1/2"	33.7	0.5	70	46	74	61	37
25	3/4"	33.7	0.5	70	46	74	61	37
32	3/4"	42.4	0.6	80	57	86	75	45
40	3/4"	48.3	1.0	100	66	94	85	48
50	1"	60.3	1.2	100	80	109	100	60
65	1"	76.1	2.0	100	100	140	115	65
65	1 1/4"	76.1	2.0	100	100	140	115	65
65	1 1/2"	76.1	2.0	100	100	140	115	65
80	1"	88.9	2.4	100	115	150	131	75
80	1 1/4"	88.9	2.4	100	115	150	131	75
80	1 1/2"	88.9	2.4	100	115	150	131	75
80	2"	88.9	3.2	135	115	150	136	75
100	1"	114.3	2.9	100	140	187	160	90
100	1 1/4"	114.3	3.3	100	140	187	160	90
100	1 1/2"	114.3	3.3	100	140	187	160	90
100	2"	114.3	4.4	135	140	187	165	90

TŘMEN S NAVRTÁVKOU PRO OCELOVOU TRUBKU

17,2 mm – 114,3 mm



TYP DS

K OPRAVĚ TRHLIN, OTVORŮ A PORÉZNÍCH MÍST

PRO OCELOVÉ TRUBKY

DIN EN 10255 a DIN EN 10220 série 1

MÉDIUM: Voda, stlačený vzduch bez oleje

TEPLOTY: Voda do 90 °C; pitná voda do 25°C

MAX. PROVOZNÍ TLAK/TEPLOTA: Voda 16 bar/60 °C, 6 bar/90 °C; stlačený vzduch bez oleje 10 bar



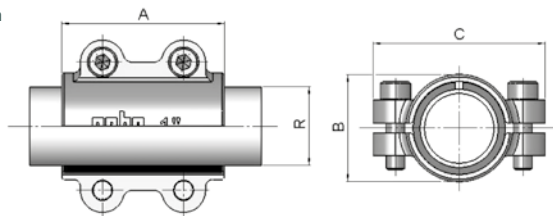
DN	Vnější průměr trubky- \varnothing [mm]	Výrobek č.
15	21,3 (1/2")	01.252.28.01
20	26,9 (3/4")	01.252.28.02
25	33,7 (1")	01.252.28.03
32	42,4 (1 1/4")	01.252.28.04
40	48,3 (1 1/2")	01.252.28.05
50	60,3 (2")	01.252.28.06
65	76,1 (2 1/2")	01.252.28.07
80	88,9 (3")	01.252.28.08
100	114,3 (4")	01.252.28.09

ROZMĚRY A VÁHY

DN	Vnější průměr trubky- \varnothing [mm]	Hmotnost [kg]	Délka		
			~A [mm]	~B [mm]	~C [mm]
10	17,2	0,3	70	28	53
15	21,3	1,1	134	45	84
20	26,9	1,1	134	50	88
25	33,7	1,3	134	57	98
32	42,4	1,5	134	70	105
40	48,3	1,6	134	75	112
50	60,3	1,8	134	90	122
65	76,1	2,2	134	105	139
80	88,9	3,0	134	115	155
100	114,3	3,0	134	140	194

TŘMEN PRO OCELOVOU TRUBKU

17,2 mm – 114,3 mm



MONTÁŽNÍ NÁVOD

TŘMENY TYPU DSK A DS

PRO OCELOVÉ TRUBKY DIN EN 10255 a DIN EN 10220 série 1

ROZMĚRY	Vnější průměr trubky [mm]	17,2	21,3	26,9	33,7	42,4	48,3	60,3	76,1	88,9	114,3
---------	---------------------------	------	------	------	------	------	------	------	------	------	-------

MAX. PROVOZNÍ TLAK/TEPLOTA: Voda 16 bar/60 °C, 6 bar/90 °C; stlačený vzduch 16 bar/70 °C.

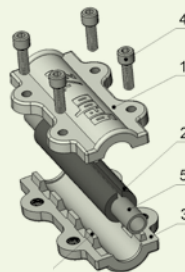
MÉDIUM: Topná voda do 90 °C, voda do 25 °C, stlačený vzduch bez oleje.

OBLAST NAsAZENÍ: Třmeny jsou vhodné k utěsnění děr a trhlin způsobených např. korozí nebo mechanickým poškozením!

MONTÁŽNÍ POSTUP

1. Trubku (5) kolem poškozeného místa očistit.
2. Nasadit okolo trubky (5) těsnící manžetu (2).
3. Výřez těsnící manžety (2) natočit na protilehlou stranu poškozeného místa.
Poškozené místo co nejvíce zakrýt manžetou (2).
4. Přiložit dolní část (3) na manžetu (2).
5. Přiložit horní část (1) na manžetu (2).
6. Imbusový šroub (4) zašroubovat.
7. Imbusový šroub (4) pomocí imbusového klíče „křížově“ dotáhnout.

- 1 Horní část
2 Manžeta
3 Dolní část
4 Imbusový šroub
5 Trubka



MONTÁŽNÍ NÁVOD

TŘMENY S NAVRTÁVKOU - TYP ANB

PRO OCELOVÉ TRUBKY DIN EN 10255 a DIN EN 10220 série 1

ROZMĚRY

Vnější průměr trubky [mm]	17.2	21.3	26.9	33.7	42.4	48.3	60.3	76.1	88.9	114.3
Závit ISO 7/1	3/8"	1/2"	1/2"	1/2"	3/4"	3/4"	1"	1"	1"	1"
				3/4"				1 1/4"	1 1/4"	1 1/4"
								1 1/2"	1 1/2"	1 1/2"
									2"	2"

VÝSTUP: Vnitřní závit Rp ISO 7/1

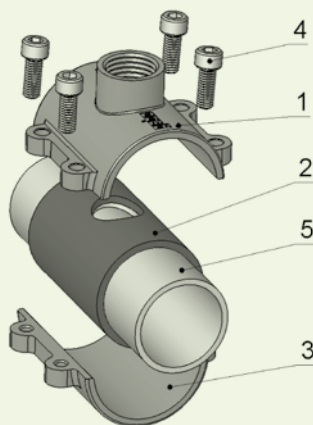
MAX. PROVOZNÍ TLAK / TEPLOTA: Voda 10 bar / 60 °C, 6 bar / 90 °C;

MÉDIUM: Topná voda do 90 °C, voda do 25 °C

OBLAST NASAZENÍ: Třmeny s navrtávkou jsou vhodná pro vytvoření nových odboček.

MONTÁŽNÍ POSTUP

1. Vyčistěte trubku (5) kolem místa umístění těsnicí svorky.
2. Umístěte těsnící rukáv (2) okolo trubky (5).
3. Otáčejte těsnícím rukávem (2) tak, aby vytvořená díra v těsnícím rukávu byla umístěna u těsnicí svorky.
4. Připojte horní část (1) na rukáv (2) tak, že výstup je překrytý dírou v rukávu (2).
5. Umístěte dolní část (3) okolo rukávu (2).
6. Zašroubujte pouzdrové šrouby (4).
7. Dotáhněte pouzdrové šrouby (4) pomocí Allenova klíče „napříč“.
8. Vrtejte s vhodným nástrojem.



- 1 Horní část s navrtávkou
- 2 Manžeta s otvorem
- 3 Dolní část
- 4 Imbusový šroub
- 5 Trubka

TŘMENY Z LITINY

TYP DSK

K OPRAVĚ TRHLIN, OTVORŮ A PORÉZNÍCH MÍST

PRO PE-TRUBKY

PE-potrubi (PE 80, PE 100, PE-Xa-potrubi (každý SDR 11) podle DVGW – pracovní list GW 335 A2/ A3 jakož i DIN 8074/75, DIN EN 12201-2 a DIN 16893)

MÉDIUM: Voda

PROVOZNÍ TLAK: Voda PN10

PROVOZNÍ TEPLOTA: do 20 °C

DN	Vnější průměr trubky-Ø [mm]	Výrobek č.
15	20	03.260.28.20
20	25	03.260.28.25
25	32	03.260.28.32
32	40	03.260.28.40
40	50	03.260.28.50
50	63	03.260.28.63
65	75	03.260.28.75
80	90	03.260.28.90
100	110	03.260.28.110



TYP ANB

VÝSTUP S VNITŘNÍM ZÁVITEM

PRO PE-TRUBKY

PE-potrubi (PE 80, PE 100, PE-Xa-potrubi (každý SDR 11) podle DVGW – pracovní list GW 335 A2/ A3 jakož i DIN 8074/75, DIN EN 12201-2 a DIN 16893)

MÉDIUM: Voda

PROVOZNÍ TLAK: Voda PN10

PROVOZNÍ TEPLOTA: do 20 °C

DN	Vnější průměr trubky-Ø [mm]	Výrobek č.
15	20 x 1/2"	03.261.28.2001
20	25 x 1/2"	03.261.28.2501
25	32 x 1/2"	03.261.28.3201
	32 x 3/4"	03.261.28.3202
32	40 x 3/4"	03.261.28.4002
40	50 x 3/4"	03.261.28.5002
50	63 x 1"	03.261.28.6303
65	75 x 1"	03.261.28.7503
	75 x 1 1/4"	03.261.28.7504
	75 x 1 1/2"	03.261.28.7505
80	90 x 1"	03.261.28.9003
	90 x 1 1/4"	03.261.28.9004
	90 x 1 1/2"	03.261.28.9005
	90 x 2"	03.261.28.9006
110	110 x 1"	03.261.28.11003
	110 x 1 1/4"	03.261.28.11004
	110 x 1 1/2"	03.261.28.11005
	110 x 2"	03.261.28.11006



OPĚRNÁ POUZDRA PRO PLASTOVÉ TRUBKY Z MATERIÁLU PE 80, PE 100 A PE-XA

Opěrná pouzdra z mosazi

- Trubková řada 5, SDR 11



Vnější průměr trubky x tlouška stěny [mm]	Délka	Výrobek č.
20 x 1,9	60	03.354.75.2019
25 x 2,3	65	03.354.75.2523
32 x 2,9	70	03.354.75.3230
40 x 3,7	75	03.354.75.4037
50 x 4,6	80	03.354.75.5046
63 x 5,8	90	03.354.75.6358